



ONC Clauslaan

Werkweek 2023

8 t/m 10 mei

10 t/m 12 mei



We gaan op kamp!



Waar gaan we heen?

Wie & Wanneer?

Doel van het kamp?

De schatkist, scorebord en de Bandjes

Drie mentorlessen

De maandag of vrijdag op school

Regels en belangrijke zaken van het kamp

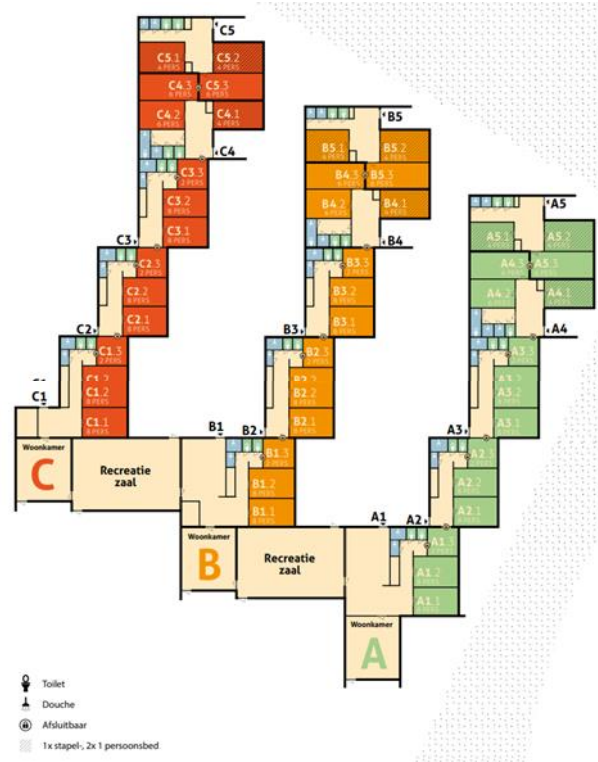
Kampprogramma dag 1

Kampprogramma dag 2

Kampprogramma dag 3

Vragen en of opmerkingen?

Waar gaan we naartoe



Esscheweg 78, 5271 NA Sint-Michielsgestel

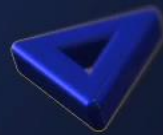


Link [locatie](#)



ONC Clearstar

2010



Wie en Wanneer?

- Elke klas heeft 2 verantwoordelijke docenten
- In principe de mentor(en)

Groep 1	Maandag Op kamplocatie	Dinsdag Op Kamplocatie	Woensdag Beekse Bergen	Donderdag	Vrijdag Op school
L2A-14	LW – (swo)	LW – (swo)	LW – (swo)	Uitrustdag	
L2B-15	KP – GS	KP – GS	KP – GS		
L2C-16	JC – WI	JC – WI	JC – WI		
L2D-16	SN – LA	SN – LA	SN – LA		
C2A - 21	PY – VH	PY – VH	PY – VH		
C2B-18	HR – SIM	HR – SIM	HR – sim		
C2H-20	FR – DR	FR – DR	HV – DR		
C2J – 19	BM – RR	BM – RR	BM – RR		
C2L – 19	SK – RB - JT	SK – RB - JT	VX – RB		
C2M-20	HX – KY	HX - KY	HX - JK		
~~~~~	~~~~~	~~~~~	~~~~~		
Groep 2	Maandag Op school	Dinsdag	Woensdag Op kamplocatie	Donderdag Op kamplocatie	Vrijdag Beekse Bergen
C2C – 20			HT – SK (CO)	HT – SK	HT – SK
C2d - 21			FR – KD (DJ)	FR – KD	FR – KD
C2E – 18			MA – KP (KZ)	MA – KP	MA – KP
C2F – 18			LI – VL	LI – VL	LI – VL
C2G – 19		Inpak-dag	KY – __ (ES)	KY – __	KY – __
C2I – 19			VH – sta – BZ – (mv/HV)	VH – sta – BZ	VH – sta – BZ
C2K – 21			MX – BT	MX – BT	MX – BT
C2N – 18			SR – RJ (BR)	SR – RJ	SR – RJ
Klasloze			IT/BZ/NI/IN/	IT/BZ/NI/IN/	IT/BZ/NI/IN/



# Doel van het kamp?

**Avontuur**

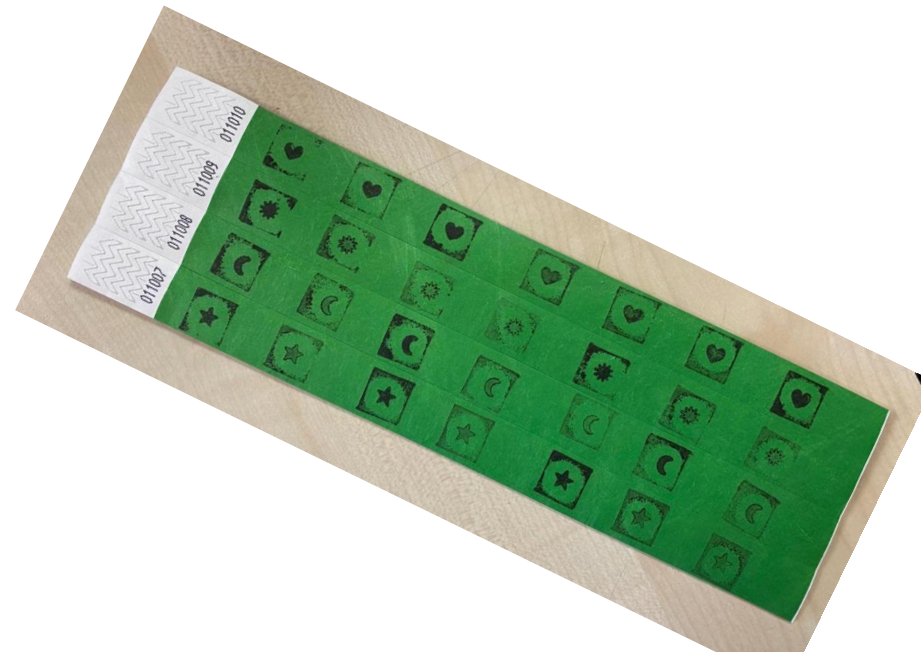
**Bovenbouw**

**Plezier!**



# De schatkist, Scorebord en Bandjes

- Klassenstrijd – eerste 2 een klassenuitje
- ONC-munten – verdeling komt in het boekje
- Scoreborden
- De gekleurde bandjes



# De 3 mentorlessen

## • Mentorles 1

### Kennismaken met het kamp:

- Instructie over kamplocatie
- Instructie over munten, schatkist en klassenstrijd
- Speel de Brabantse Kahoot
- Laat leerlingen nadenken over met wie zij op de kamer willen!  
(Plan A / Plan B)

## • Mentorles 2

### Het grote slaapkamerbonanza

- 08:10 Mentor checkt of iedereen een kamer heeft kunnen vinden.
- 08:30

Ma - Wo klassen  
melden zich bij Aula  
Wo – Vr klassen  
melden zich bij het  
achterplein

Na inschrijving leerlingen terug naar mentorlokaal om aan mentor kamer aan te geven.

## • Mentorles 3

### De serieuze zaken bespreken.

- Regels op het kamp
- Wat neem je mee
- Losse eindjes vast knopen.

***Dit is de dag voor kamp voor de helft van de groep!***





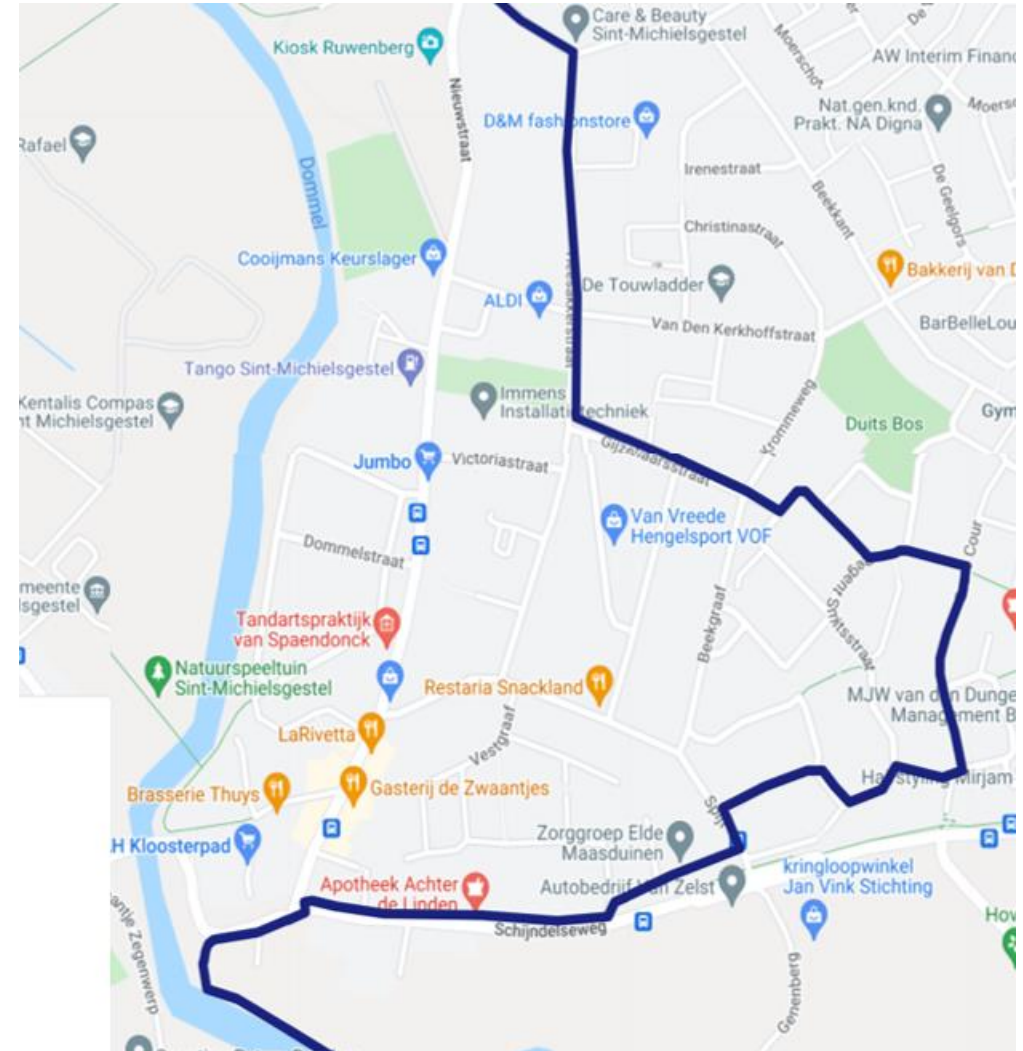
# Maandag of Vrijdag op school

- 12:00 tot 14:00
- Lokalenindeling volgt
- Maak een reclamefilmpje voor de nieuwe bruggers.



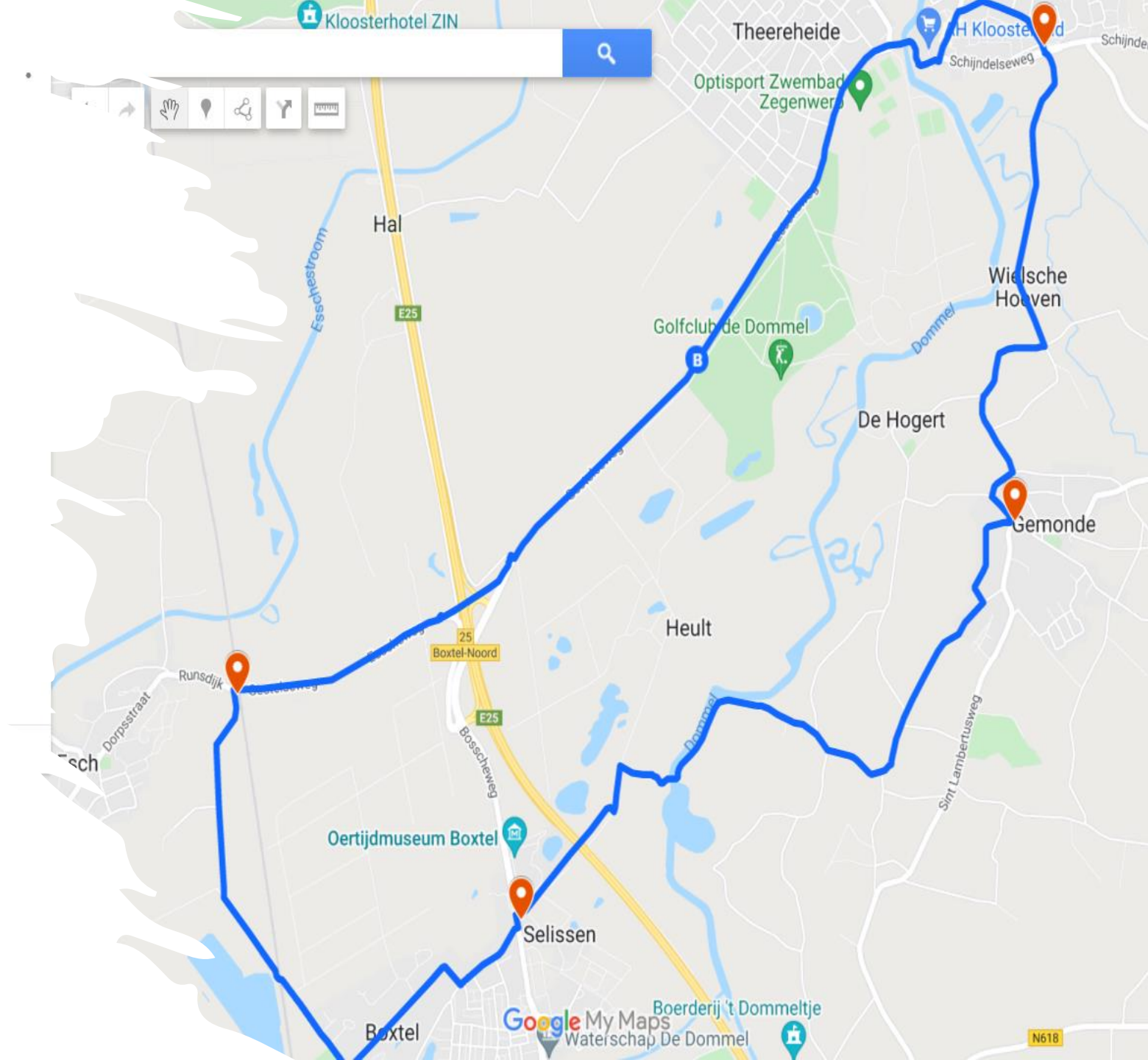
# Kampprogramma dag 1

- Dropping 6km  
*Check de google maps link in teams.  
Wie welke route krijgt hoor je de  
maandag of woensdagochtend.*
- PBO-programma  
*Zet in het teamsbestand welke keuze  
kinderen hebben gemaakt voor de  
bovenbouw zodat we ze in kunnen  
delen.*
- Spannende reflectortocht



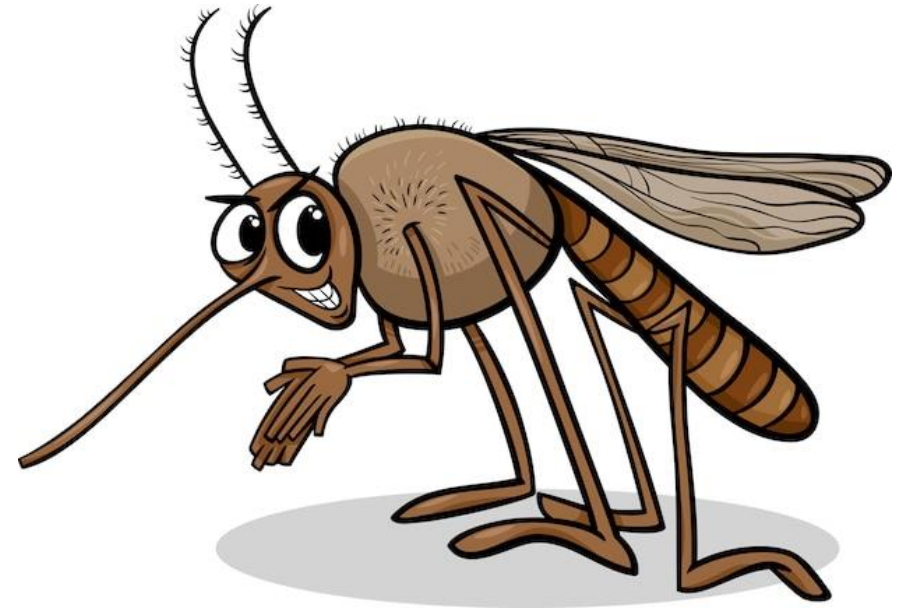
## Kampprogramma dag 2

- Wisselprogramma
  - Fietstocht en ONC Expeditie bij zwemplas de Langspier
  - Schatzoektocht



# Kampprogramma dag 3

- Veegschoon het kamp opleveren
- Op safari



# Regels



## Een aantal algemene regels en afspraken:

1. Respect en enthousiasme zijn belangrijk;
2. Luister naar docenten en elkaar;
3. Let op je taalgebruik;
4. Let op je eigen en andermans spullen;
5. Meld je voor en na activiteiten altijd bij je mentor;
6. De kamer die je toegewezen krijgt, blijft je kamer;
7. Zonder begeleiding niet van het terrein;
8. **GÉÉN DRUGS - GÉÉN ALCOHOL – GÉÉN ENERGIEDRINK**
9. Telefoons worden om 23:00 ingeleverd en veilig opgeborgen in de kluis. In de ochtend krijgen ze die weer terug.

Houdt uw kind zich niet aan de afspraken? Dan is er een mogelijkheid dat u gebeld wordt om uw kind te komen ophalen.





# Telefoons en waardevolle spullen

## Wat neem je niet mee:

- GÉÉN DRUGS - GÉÉN ALCOHOL – GÉÉN ENERGYDRANK
- Telefoon & andere waardevolle spullen (op eigen risico)
- Kleding en schoenen die echt niet vies mogen worden. (Laat je witte Nike-patta's thuis!)

# Belangrijke adressen / telefoonnummers

- **ONC CLAUSLAAN:** Tel: 079-3169042

Dit nummer is bereikbaar van 8.00 uur tot 16.30 uur.

- 2. Voor dringende zaken als school niet meer bereikbaar is:

Stichting Buitenverblijf Zonnewende

Esscheweg 78

5271 NA Sint-Michielsgestel

Tel. +31(0)73-5512425

- 3. Voor zeer dringende en acute zaken:

Kamptelefoon: 06-49152027



# Belangrijke adressen / telefoonnummers (2)

Mocht het **dringend** noodzakelijk zijn om uw kind op te komen halen, graag eerst contact opnemen met de kamptelefoon.

(We zitten in buitengebied, het bereik is soms zwak)

Kamptelefoon: 06-49152027





# Gezondheidsformulier

Inleveren bij de mentor.

Extra gezondheidsformulieren liggen bij de ingang klaar.

Moet 19-04 binnen zijn.



# Vragen en opmerkingen?

De PowerPoint wordt via de mail  
nog naar u toegestuurd.

